

研究创造价值

姓名：陈栋

宝城期货金融研究所

电话：0571-89715220

邮箱：generalcd@163.com

报告日期 2015 年 5 月 25 日



天胶日评

内容摘要

- 内外盘行情评述
- 市场信息
- 现货市场报价
- 今日点评
- 操作建议

【内外盘行情评述】

沪胶：

名称	开盘	最高	最低	最新	结算价	涨跌	幅度	成交量	持仓	仓差
橡胶 1509	13745	13970	13645	13955	13790	60	0.43%	426998	227568	10676

图 1、沪胶 1509 5 月 25 日行情走势



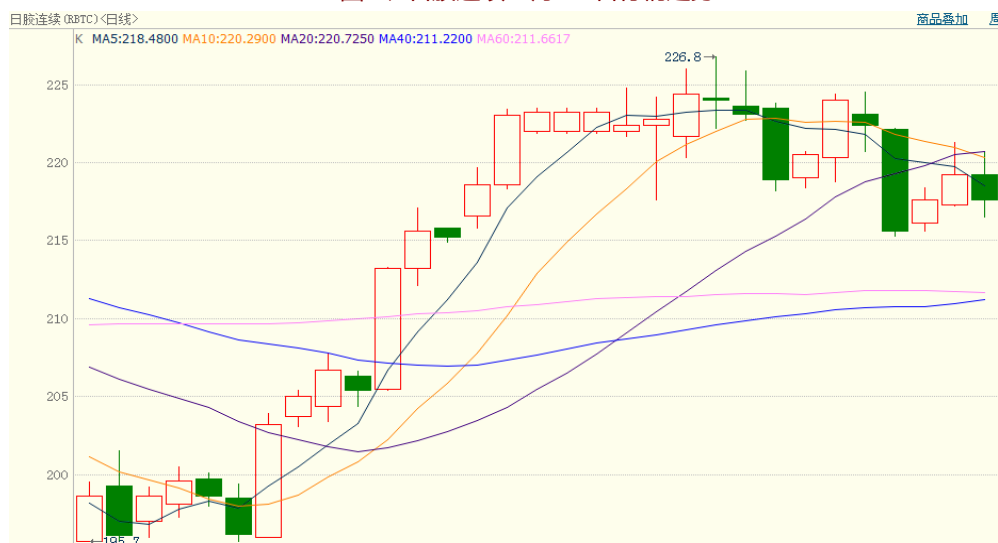
数据来源：博易大师、宝城金融研究所

上海期货交易所5月25日天然橡胶注册仓单105480吨，较上周五小幅增加490吨。

日胶：

名称	开盘	最高	最低	最新	结算价	涨跌	幅度	成交量	持仓	仓差
日胶连续	219.2	220.7	216.5	217.6	219.2	-1.6	-0.73%	4782	18639	0

图 2、日胶连续 5 月 25 日行情走势



数据来源：博易大师、宝城金融研究所

【市场信息】

1.据粗略统计，短短20天内，国务院及国务院办公厅先后出台了11个重磅文件，涉及制造业、电子商务、医疗改革及地方债等多个方面。与此同时，各大部委也纷纷出台相关政策助力稳增长，如发改委加快基建项目审批，央行启动年内二次降息等。值得注意的是，日前公布的5月汇丰制造业PMI初值仍徘徊在荣枯线下方，暗示经济下行压力仍在。分析人士称，未来宽松政策仍将继续加码，基建投资、降准降息、三大区域发展战略及环保等政策可期。

2.据北京5月22日消息，中国海关总署最新公布的数据显示，中国2015年4月天然橡胶进口量为218,919吨，环比微降0.7%，比去年同期降13.5%；4月合成橡胶进口129,607吨，环比降9%，同比降4.9%。

3.根据国家发改委网站信息，5月18日以来共批复超逾4500亿元基建项目，未来还将有一系列稳增长工程包陆续落地，包括今年将超过4300亿元的网络建设投资。同时，不少地方PPP项目推进速度正在加快，一些几百亿甚至几千亿的项目开始上马。多项宏观经济指标显示，当前稳增长压力较大，加快基建项目投资是稳增长的抓手。相关部门正加紧制定支持基建投资的多项金融举措，加大资金支持力度。市场要关注民间资本参与基建投资的积极态势，这将成为政府主导的基建投资的有效补充，并将有助于提高运营效率。

【现货市场报价】

25日国内现货市场：近期老街边贸市场听闻因为检查再度封关，国内3L胶供应暂时中断，不过有听闻过几天有望再度开关。

今日云南市场现货报价窄幅整理，当前报价如下，2015年民营全乳12300

元/吨，5#报价11700元/吨，民营标二报11300-11400元/吨；孟定烟片11200元/吨。

今日期货震荡整理，现货整体波动不大，商家整体心态尚稳，少量报价如下：13年国营全乳胶12800元/吨，14年云南国营全乳报价13000元/吨（无法交割），云南标二报价11900元/吨；越南3L胶17税小厂靓货报价12600元/吨，大厂3L胶17税报价12800-12900元/吨，部分小厂货报价12100元/吨；泰国3#烟片报价14000元/吨。

今日沪胶低开低走，山东地区天然橡胶市场暂且观望气氛浓，报价随行就市窄幅调整。今日少量参考报价如下：13年国营全乳胶12700-12900元/吨，15年民营全乳报价12900元/吨；云南民营标二报12000元/吨附近；泰国3#烟片17税报13800-13900元/吨；越南3L胶17税大厂靓货报价12800元/吨，小厂靓货报价在12600元/吨，不含税大厂货报价在11800元/吨左右；越南3L复合胶在11800元/吨，报价仅供参考，实单具体商谈。

江苏地区天胶市场报价窄幅整理，实际出货一般，报价如下：2013年国营全乳老胶报价12800-12900元/吨；标二报价12000元/吨；越南3L胶17税靓货报价12800元/吨；泰国3#烟片17税报价14100元/吨。

天津地区天胶市场报价持稳，2013年云南国营全乳胶报价12800元/吨左右；14年云南民营全乳胶报价12800元/吨左右；云南民营标二报价11800-11900元/吨，实单成交商谈确定。

广东天胶市场报价窄盘，大厂无税报价12300元/吨附近，越南3L胶大厂17税报价12900元/吨附近，市场现货不多，商家多试探报盘，周初市场观望浓，商谈有限，实单具体商谈。

福建地区天然橡胶市场观望气氛浓厚，报价稀少，越南3L标胶17税参考价格在12700-12800元/吨，个别越南3L大厂17税货参考价格在12900元/吨，不含税报价在11900元/吨左右。下游需求平淡，商家随行就市报盘，因询盘稀少，部分商家暂不报价，实单具体商谈。

浙江地区天然橡胶市场报价窄幅调整，周初沪胶走弱，市场观望气氛较强，部分试探报盘，价格波动不明显。今日商家参考报价如下：13年国营全乳胶参考价格在12800元/吨；越南3L胶17税报价在12800元/吨，3L复合在11900元/吨；标二胶报价在11900-12000元/吨；泰国3#烟片参考价格在14100-14200元/吨；以上均为自提报价，报价仅供参考，实单有商谈空间。

沪胶弱势下跌，然而目前现货市场表现一定抗跌性，价格多持稳运行。但由于工厂订单薄弱，多按需采购，从而令实单成交稀少，市场整体观望情绪较浓。目前报价如下所示：听闻13年国营全乳含税价格12800元/吨；14年民营全乳含税价格12800-12900元/吨；15年民营全乳含税价格13100-13200元/吨左右；听闻民营标二含税报价11800元/吨；越南3L胶少数不含税12000元/吨；泰国3#烟片货源稀少，听闻少数不含税12900-13000元/吨左右。

福建市场进口天然乳胶报价窄调，少量黄春发桶装乳胶市场参考价格在10800-11000元/吨，据悉本周有部分货源补充。报价仅供参考，实单具体商谈。

广东市场进口天然乳胶报价窄盘，黄春发桶装乳胶市场主流报价在10700-10800元/吨，太空包乳胶市场报价10200元/吨水平。市场货紧价挺，随行就市报盘，不过需求平淡，成交以小单为主。报价仅供参考，实盘一单一谈。

天津市场进口天然乳胶报价基本维持稳定，目前该地区货源供应极度紧张，

而业者也反映下游工厂拿货零散，黄春发桶装乳胶市场参考报价10700-10800元/吨，国产民营散装乳胶9500元/吨左右；实单成交存商谈空间。

山东市场进口天然乳胶报价动态。山东地区乳胶进口货源整体供应稀少，多数商家空仓观望，听闻少数近期到港黄春发桶装乳胶市场报价10600元/吨左右。

上海市场进口乳胶报价持稳，沪胶的持续弱势运行已无法给市场提供太多参考，业者因终端买涨不买跌心态下整体成交相对困难，下游工厂按订单采购，因此市场气氛整体僵持运行。黄春发桶装乳胶市场报10300-10400元/吨；三棵树桶装乳胶10400-10500元/吨，实单成交商谈为主。

外盘胶方面：

图 3、5 月 25 日泰国天胶 FOB 官方午盘价格

种类/等级		2015年6月		2015年7月	
		曼谷	宋卡	曼谷	宋卡
烟片	RSS 1	63.25	63.00	63.45	63.20
	RSS 2	62.65	62.40	62.85	62.60
	RSS 3	62.10	61.85	62.30	62.05
	RSS 4	61.80	61.55	62.00	61.75
	RSS 5	61.35	61.10	61.55	61.30
标胶	STR 5L	62.45	62.20	62.65	62.40
	STR 5	52.20	51.95	52.40	52.15
散装浓缩胶乳		41.35	41.10	41.55	41.30

数据来源：卓创资讯、宝城金融研究所

图 4、5 月 25 日泰国三大中心市场 USS 原料交易行情

	US\$3	含水分3%-5%的 US\$3	含水分5%-7%的 US\$3	含水分7%-10%的 US\$3	含水分10%-15%的 US\$3	胶 水
宋卡	56.56	55.75	54.12	--	--	--
素叻他 尼	--	--	--	--	--	--
洛坤	56.56	53.87	--	--	--	--

数据来源：卓创资讯、宝城金融研究所

【今日点评】

弱需因素继续在沪胶市场上发酵，全天主力1509合约期价呈现低开弱势盘整姿态，市场空头力量依然占据主导地位，期价仅仅在尾盘出现急速拉升翻红走势，不过上行空间较为有限，最高涨至13970元/吨，并能试探万四一线压力。截至收盘时沪胶1509合约略微翻红0.43%或60元/吨，成交量达426998手，较上周五略微萎缩；持仓量大幅增加10676手，至227568手。

技术面上看，今天国内沪胶1509合约维持窄幅整理姿态，期价徘徊于40日和5日均线之间，上下空间均较为有限。目前空头力量占据主导地位，短期负面经济数据以及偏弱的需求数据给予胶价的打击依然无法摆脱。预计短期内沪胶1509合约期价运行将维持在13500-14000元/吨区间内。从持仓上看，1509合约主力资金增多力度显著强于增空，净空头寸较上周五的18143手大幅萎缩至16969手。

【操作建议】

沪胶1509合约维持在13500-14000元/吨箱体区间震荡。

宝城期货各地营业部

宝城期货临海营业部

地址：临海市大洋街道临海大道（中）45号

电话：0576-85320333

宝城期货南昌营业部

地址：南昌市中山路150号地王大厦写字楼7-V

电话：0791-6259955

宝城期货南宁营业部

地址：南宁市金湖路26-1号东方国际商务港A座6层

电话：0771-5532168

宝城期货大连营业部

地址：大连市沙河口区会展路129号期货大厦2006B

电话：0411-84807257

宝城期货深圳营业部

地址：深圳市福田区中心区26-3中国凤凰大厦一栋15D

电话：0755-33203226

宝城期货昆明营业部

地址：昆明市盘龙区北京路900号颐高数码中心A座9层ABCDE房

电话：0871-5732732

宝城期货沈阳营业部

地址：沈阳市皇姑区黑龙江街25号龙江大厦7楼室

电话：024-88691999；024-86207766

宝城期货长沙营业部

地址：长沙市芙蓉中路2段279号金源大酒店天麒楼14楼

电话：0731-85239858

宝城期货郑州营业部

地址：郑州市未来大道未来大厦1201室

电话：0371-65612832

宝城期货青岛营业部

地址：青岛经济技术开发区紫金山路117栋1单元14楼1402号

电话：0532-86108719

宝城期货武汉营业部

地址：武汉市武昌区中山路347号中铁大厦705-707

电话：027-88221981

宝城期货温州营业部

地址：温州鹿城区矮凳桥228号10幢1013室

电话：0577-89999719

宝城期货上海营业部

地址：上海浦东新区向城路288号SOHO世纪广场1003室

电话：021-50196660

宝城期货北京营业部

地址：北京市朝阳区望京西路甲 50 号 1 号楼 7 层 1-09 内 701-02 单元

电话：010-64795360

免责声明

客户不应视本报告为作出投资决策的惟一因素。本报告中所指的投资及服务可能不适合个别客户，不构成客户私人咨询建议。本公司未确保本报告充分考虑到个别客户特殊的投资目标、财务状况或需要。本公司建议客户应考虑本报告的任何意见或建议是否符合其特定状况，以及（若有必要）咨询独立投资顾问。

在任何情况下，本报告中的信息或所表述的意见并不构成对任何人的投资建议。在任何情况下，本公司不对任何人因使用本报告中的任何内容所引致的任何损失负任何责任。

若本报告的接收人非本公司的客户，应在基于本报告作出任何投资决定或就本报告要求任何解释前咨询独立投资顾问。