

研究创造价值

姓名：陈栋

宝城期货金融研究所

电话：0571-89715220

邮箱：generalcd@163.com

报告日期 2015 年 4 月 14 日



天胶日评

内容摘要

- 内外盘行情评述
- 市场信息
- 现货市场报价
- 今日点评
- 操作建议

【内外盘行情评述】

沪胶：

名称	开盘	最高	最低	最新	结算价	涨跌	幅度	成交量	持仓	仓差
橡胶 1509	12705	12730	12485	12670	12590	75	0.60%	346978	230160	-722

图 1、沪胶 1509 4 月 14 日行情走势



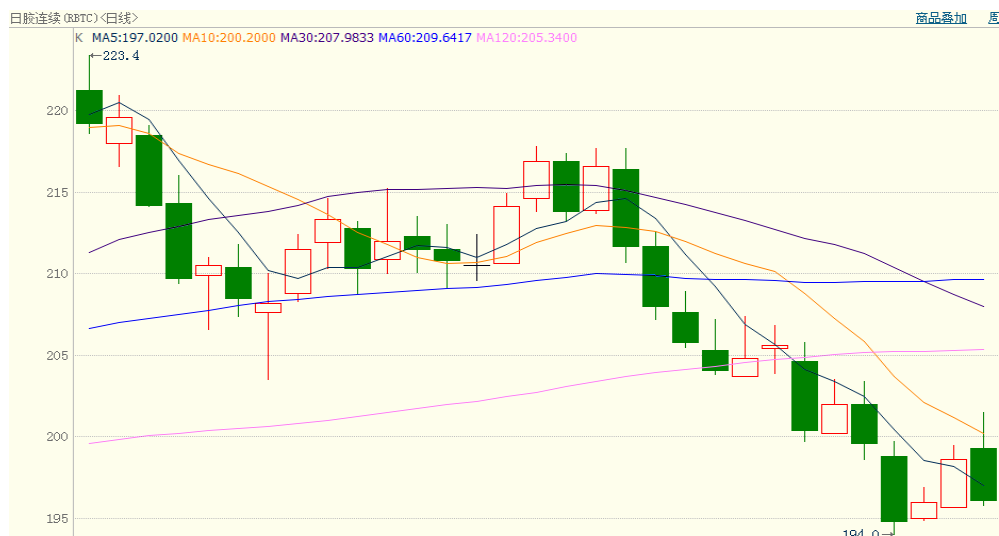
数据来源：博易大师、宝城金融研究所

上海期货交易所4月14日天然橡胶注册仓单104730吨，较昨日大幅减少2800吨。

日胶：

名称	开盘	最高	最低	最新	结算价	涨跌	幅度	成交量	持仓	仓差
日胶连续	199.3	201.5	195.8	196.1	198.7	-2.6	-1.31%	5557	9641	0

图 2、日胶连续 4 月 14 日行情走势



数据来源：博易大师、宝城金融研究所

【市场信息】

1.美国政府报告显示，因社会安全和医疗费用支出增加，2015财年上半年美国的预算赤字有所扩大。美国财政部周一公布的数据显示，从去年10月至今年3月，美国政府赤字达到4395亿美元，高于去年同期的4133亿美元。三月赤字扩大的幅度大于经济学家此前的预计。在疲软的第一季度后，经济的走强可能帮助缩小赤字。美国国会预算办公室上周预测，美国政府今年的赤字可能达到4860亿美元，占到GDP的2.7%，低于去年同期2.8%的水平。

2.4月13日，中国一季度外贸数据公布，偏低的外贸数据显示目前形势仍不乐观，而三月份的数据也出现进出口的“双降”。海关总署数据显示，今年一季度，中国外贸进出口总值5.54万亿人民币，比去年同期下降6%，其中出口3.15万亿元，增长4.9%，进口2.39万亿元，下降17.3%。贸易顺差7553.3亿元，扩大6.1倍。

3.在今年的“两会”上，多位轮胎行业的代表提议，应对美国对华轮胎“双反”，必须从国家层面行动。其中，风神轮胎股份有限公司董事长王锋提议：将美国对中国轮胎“双反”调查一事上升到国家商务部严重关切；启动产业损害预警机制，研讨对美国的反制措施。据了解，在美国对华乘用车及轻卡轮胎启动“双反”调查进行之后，商务部相关负责人谴责：“美方的调查违反世贸规则，中方表示强烈反对。”但之后并没有看到国家层面的抗议或行动公开。

4.据《欧洲汽车新闻》报道，去年欧洲市场纯电动车的销量超过了插电式混合动力车，不过今年由于车企将推出更多插混车型，因此其销量有可能反超纯电动车。欧洲汽车制造商协会ACEA数据显示，2014年在欧盟及自由贸易联盟国家（EFTA）市场中，纯电动车销量同比劲增73%至58,244辆，插电式混合动力车及增

程式电动车的销量同比攀升26%至39,547辆。

5.2015年3月汽车产销环比呈较快增长，同比略增。1-3月，汽车产销增速稳中趋缓。具体分析如下：3月我国汽车产销均超过200万辆，环比增速在40%左右，与上年同期比较，产销增幅回落。3月汽车产销分别完成228.36万辆和224.06万辆，比上月分别增长39.9%和40.6%，比上年同期分别增长3.7%和3.3%，增幅比上年同期分别回落5.5和5.9个百分点。1-3月汽车产销分别完成620.16万辆和615.30万辆，比上年同期分别增长5.3%和3.9%，增幅比上年同期分别回落3.9和5.3个百分点。

【现货市场报价】

14日国内现货市场：近期老街边贸市场听闻因为检查再度封关，国内3L胶供应暂时中断，不过有听闻过几天有望再度开关。

今日云南市场现货报价继续弱势整理，现货涨价阻力较大，当前报价如下，民营全乳11400-11500元/吨，民营标二报10400元/吨，5#报价10700元/吨，缅甸3#烟片报价10100元/吨。

今日上海地区现货弱势整理，实单成交商谈为主。目前报价如下：13年国营全乳报价11900元/吨左右，民营标二报价11000元/吨；部分越南3L胶17税靓货报价11900-12000元/吨；泰3#烟片17税12900元/吨左右。

今日沪胶弱势运行，山东地区天胶市场现货报价波动微弱，随行就市报价，实单倾向具体商谈。今日少量报价如下：13年国营全乳胶报11800-11900元/吨；云南民营标二报11000-11100元/吨；泰国3#烟片17税报12800元/吨附近；马复、泰复报价11000元/吨附近。报价仅供参考，实单具体商谈。

广东天胶市场报价窄盘，小厂越南3L胶无税报价11300-11400元/吨，大厂无税报价11700元/吨，越南3L胶大厂17税报价12300元/吨工厂送到。下游需求清淡，走货难放量，小单商谈为主，价格仅供参考，实单有浮动空间。

广东天胶市场报价窄盘，小厂越南3L胶无税报价11300-11400元/吨，大厂无税报价11700元/吨，越南3L胶大厂17税报价12300元/吨工厂送到。下游需求清淡，走货难放量，小单商谈为主，价格仅供参考，实单有浮动空间。

天津地区天胶市场报价整体横盘整理，2013年云南国营全乳胶报价12000元/吨左右；云南民营标二报价11000元/吨；泰国3#烟片17税少量报价13000元/吨左右。

四川市场天胶报价横盘整理，贸易商表示虽然沪胶整体反弹，但下游工厂拿货平稳，且对后市行情心态迷茫，因此实单报价多持稳运行。14年云南民营全乳报12000元/吨左右，民营标二报11000元/吨左右。

浙江地区天胶现货市场报价弱势窄调，昨日现零星小单成交，今日多随行就市报盘，实单具体商谈。今日报价如下：13年国营全乳胶11900-12000元/吨，14年民营全乳12000元/吨；越南3L胶17税大厂靓货报12100-12200元/吨，越南3L胶13税报价在11700元/吨，3L复合（加硬脂酸）17税在11500元/吨；泰国3#烟片17税报价13000-13100元/吨。报价仅供参考，实单具体有浮动空间。

江苏地区天胶市场报价整体弱势整理，实际成交商谈为主，报价如下13年国营全乳胶报价11900-12000元/吨，云南民营标二报11100元/吨；越南3L胶17税靓货报价12000-12100元/吨；泰3#烟片13年17税报价13000-13100元/吨。

当地贸易商反映因为终端实际需求一般，因此价格长时间维持盘整运行，实际成交重心未明显变化。目前整体报价如下：13年国营全乳含税价格12000元/吨；民营标二含税报价11000元/吨；听闻越南3L胶无税11300元/吨左右；泰国3#烟片货源稀少，听闻少数不含税12100元/吨左右。

山东市场进口天然乳胶报价动态。听闻黄春发桶装乳胶市场报价9800元/吨左右；三棵树桶装乳胶市场报价9900元/吨左右。由于当前市场货源供应不多，因此商家多上调现货报价，实单低价销售意向不强。

广东市场进口天然乳胶报价窄调，黄春发桶装乳胶市场报价9900-10000元/吨。市场现货供应不宽裕，报价坚挺，实单具体商谈。

福建市场进口天然乳胶报价持稳，黄春发桶装乳胶市场报价9800元/吨。市场整体供应不多，但下游买盘清淡，整体成交稀少。

江苏市场进口天然乳胶报价持稳，黄春发桶装乳胶9700元/吨；三棵树桶装乳胶市场价格9800元/吨；目前进口天然乳胶市场气氛极度低沉，价格长时间维持盘整令交投气氛不佳。

上海市场进口乳胶报价上涨，虽然沪胶弱势运行，但当前进口货源供应有限，听闻部分商家上调现货报价，实际成交商谈为主。黄春发桶装乳胶9800元/吨左右；三棵树桶装9800-9900元/吨。

外盘胶方面：

4月13日-15日，逢泰国新年宋干节，金融市场休市，无原料报价。

【今日点评】

泰国宋干节和国内云南西双版纳泼水节令短期胶水供应压力有所缓解，不

过利多因素被昨日沪胶期价上涨所消化，持续性较弱引发今天沪胶盘面呈现呈现回落，回吐昨日涨幅的姿态，主力1509合约期价最低跌至12485元/吨，期价重心小幅下移，截至收盘时沪胶1509合约略微收红0.60%或75元/吨，成交量达346978手，较昨日小幅减少；持仓量小幅减少722手，至230160手。

技术面上看，今天国内沪胶1509合约未能承接昨日涨势而出现回吐涨幅之态，期价回落至12500元/吨附近受到支撑，处在阶段性供应压力缓解之际，胶价多头暂获喘息，不过由于停工周期较短，而后期割胶旺季临近，沪胶缺乏持续性反弹空间，空头依然占据主导地位。预计未来沪胶仍将维持弱势姿态。从持仓上看，1509合约主力资金增空力度稍强于增多，净空头寸较昨日的13036手小幅增加至14294手。

【操作建议】

沪胶1509合约反弹持续性较弱，维持区间窄幅整理模式。

宝城期货各地营业部

宝城期货临海营业部

地址：临海市大洋街道临海大道（中）45号

电话：0576-85320333

宝城期货南昌营业部

地址：南昌市中山路150号地王大厦写字楼7-V

电话：0791-6259955

宝城期货南宁营业部

地址：南宁市金湖路26-1号东方国际商务港A座6层

电话：0771-5532168

宝城期货大连营业部

地址：大连市沙河口区会展路129号期货大厦2006B

电话：0411-84807257

宝城期货深圳营业部

地址：深圳市福田区中心区26-3中国凤凰大厦一栋15D

电话：0755-33203226

宝城期货昆明营业部

地址：昆明市盘龙区北京路900号颐高数码中心A座9层ABCDE房

电话：0871-5732732

宝城期货沈阳营业部

地址：沈阳市皇姑区黑龙江街25号龙江大厦7楼室

电话：024-88691999；024-86207766

宝城期货长沙营业部

地址：长沙市芙蓉中路2段279号金源大酒店天麒楼14楼

电话：0731-85239858

宝城期货郑州营业部

地址：郑州市未来大道未来大厦1201室

电话：0371-65612832

宝城期货青岛营业部

地址：青岛经济技术开发区紫金山路117栋1单元14楼1402号

电话：0532-86108719

宝城期货武汉营业部

地址：武汉市武昌区中山路347号中铁大厦705-707

电话：027-88221981

宝城期货温州营业部

地址：温州鹿城区矮凳桥228号10幢1013室

电话：0577-89999719

宝城期货上海营业部

地址：上海浦东新区向城路288号SOHO世纪广场1003室

电话：021-50196660

宝城期货北京营业部

地址：北京市朝阳区望京西路甲 50 号 1 号楼 7 层 1-09 内 701-02 单元

电话：010-64795360

免责条款

客户不应视本报告为作出投资决策的惟一因素。本报告中所指的投资及服务可能不适合个别客户，不构成客户私人咨询建议。本公司未确保本报告充分考虑到个别客户特殊的投资目标、财务状况或需要。本公司建议客户应考虑本报告的任何意见或建议是否符合其特定状况，以及（若有必要）咨询独立投资顾问。

在任何情况下，本报告中的信息或所表述的意见并不构成对任何人的投资建议。在任何情况下，本公司不对任何人因使用本报告中的任何内容所引致的任何损失负任何责任。

若本报告的接收人非本公司的客户，应在基于本报告作出任何投资决定或就本报告要求任何解释前咨询独立投资顾问。