

研究创造价值

姓名：陈栋

宝城期货金融研究所

电话：0571-89715220

邮箱：generalcd@163.com

报告日期 2015 年 3 月 9 日



天胶日评

内容摘要

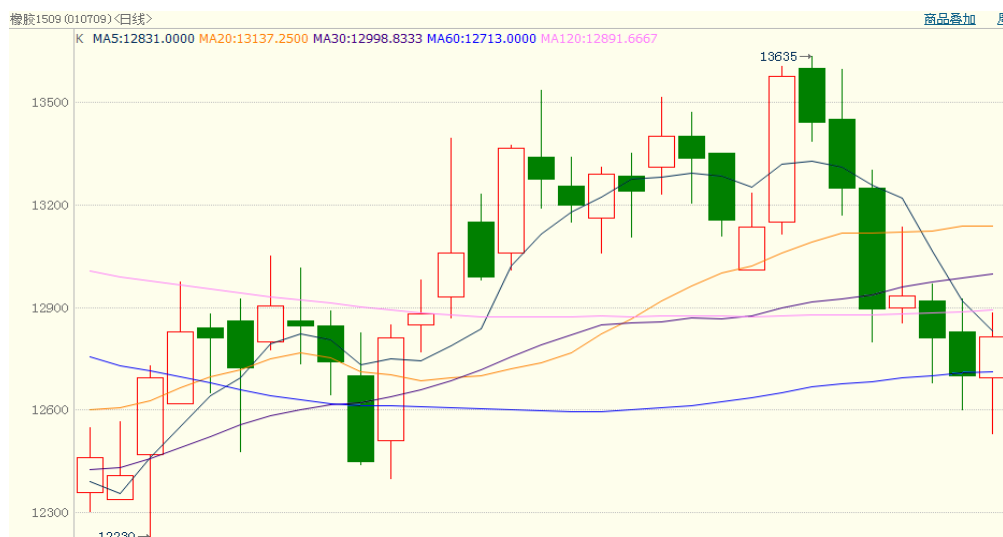
- 内外盘行情评述
- 市场信息
- 现货市场报价
- 今日点评
- 操作建议

【内外盘行情评述】

沪胶：

名称	开盘	最高	最低	最新	结算价	涨跌	幅度	成交量	持仓	仓差
橡胶 1509	12695	12885	12530	12815	12725	35	0.27%	428198	195742	-1494

图 1、沪胶 1509 3 月 9 日行情走势



数据来源：博易大师、宝城金融研究所

上海期货交易所3月9日天然橡胶注册仓单122700吨，较上周五小幅增加600吨。

日胶：

名称	开盘	最高	最低	最新	结算价	涨跌	幅度	成交量	持仓	仓差
日胶连续	209.9	211.0	206.6	210.5	210.6	0.6	0.29%	7018	10298	0

图 2、日胶连续 3 月 9 日行情走势



数据来源：博易大师、宝城金融研究所

【市场信息】

1.美国2月新增非农就业人数暴增29.5万，远超预期23.5万人。失业率则出乎意料地降至5.5%，创下2008年春季以来的低点。目前，非农就业数据已经连续第12个月高于20万。在“小非农”ADP数据不及预期以及天气状况不佳的情况下，2月异常强劲的就业报告大大超出市场预料。数据公布后，外汇及黄金市场双双遭遇“强震”。美元指数迅速拉升，刷新近12年新高，欧元兑美元急速走低。而贵金属借机向下打破近两周的盘整走势，黄金暴跌近20美元/盎司。

2.继1月上调基准利率50个基点后，当地时间4日晚，巴西央行再次宣布上调基准利率50基点至12.75%。这是六年来巴西基准利率的最高水平。巴西央行货币政策委员会在公报中指出，此举是为了应对日趋严重的通货膨胀趋势。

3.据北京3月8日消息，中国海关总署最新公布的初步数据显示，中国2015年2月天然及合成橡胶(包括胶乳)进口量为27万吨，较1月的35万吨减少22.9%，同比减少10%。2015年年初迄今橡胶进口量为62万吨，减少21.4%。

4.海关总署本周日公布的数据显示，中国2月贸易顺差创下历史新高，受季节性因素和对欧盟、美国、东盟出口增长的带动，出口总额大增近50%，另一方面受到国内需求疲弱和大宗商品价格下跌的影响进口全面下降。

5.巴西发展工业外贸部发布2015年第9号令，决定对进口自中国的鞋类产品启动反倾销日落复审调查。涉案产品为南共市税号6402至6405项下产品，不含6402.20.00、6402.12.00、6403.12.00及6403.20.00类产品。

6.据《底特律新闻》报道，金融分析机构标准普尔(Standard & Poor)近日表示，由于今年2月份美国销量表现平平，2015年该国车市新车销量有可能低于预期。标普信用分析师表示，上个月由于暴雪天气阻碍交通，美国销量季

节性调整后较2014年同期仅增长5.3%，而这一数据还是建立在去年同期基数较低的情况下。较低的利率和更长的金融还款期限都推动了美国车市连续7年的增长，不过在去年攀升6%至1,650万辆，达到2006年以来的峰值之后，今年的增幅可能会较为平缓。

7.英国汽车制造商和贸易商协会（SMMT）近日公布，今年2月份英国车市的增长态势已连续保持了3年，上个月该国新车销量同比提升了12.0%。2月英国市场乘用车注册量达到76,958辆，较去年同期的68,736辆上涨了12.0%。SMMT预测，较低的贷款利率及新车的推出仍将继续刺激着当地的购车需求。从累计销量来看，今年前两个月英国总计售出241,814辆新车，而去年同期销量为223,298辆，同比增幅达8.3%。

【现货市场报价】

9日国内现货市场：近期老街边贸市场听闻因为检查再度封关，国内3L胶供应暂时中断，不过有听闻过几天有望再度开关。

今日云南市场现货报价窄幅调整，民营全乳11600-11700元/吨，民营标二报10400元/吨，民营5#报价10800元/吨；缅甸3#烟片13税报价10100元/吨。

今日上海地区天胶市场报价弱势盘整，目前报价如下：13年国营全乳报价12300元/吨，云南民营标二报价11200元/吨，云南民营全乳胶报价12400元/吨；泰国3#烟片17税报价13300元/吨；部分越南3L胶大厂17税报价12400元/吨，部分小厂靓货3L胶报12200元/吨；越南3L复合胶17税报价11200元/吨。

今日山东地区天然橡胶现货市场报价窄幅整理，期货持续弱势运行压制现货价格，今日报价如下：少量13年国营全乳胶报12200元/吨；云南民营标二报

11200元/吨；泰国3#烟片17税13200-13300元/吨；越南3L胶无税报价11400元/吨，越南3L胶复合胶17税报价在11200元/吨。

四川市场天胶报价持稳，由于沪胶窄幅波动，贸易商因终端采购低迷心态悲观。听闻部分业者反映虽然市场询盘气氛热络，但实际成交稀少。14年云南民营全乳报12200-12300元/吨，民营标二报11100-11200元/吨。

沪胶震荡运行，然听闻目前下游制品厂整体开工低迷，实际需求情况不佳，贸易商走货低迷。今日报价如下：13年国营全乳胶12500元/吨左右；14年云垦全乳胶12500元/吨左右；听闻越南3L胶小厂货含税价11900元/吨左右；听闻小厂靓货12300元/吨左右。

江苏地区天胶市场报价整体窄幅整理，部分品种商家低价出货意愿偏低，报价如下：13年国营全乳胶报价12300元/吨，云南民营全乳胶报价12300-12400元/吨；部分泰国3#烟片报价13300元/吨；零星越南3L胶17税大厂货报价12300-12400元/吨，小厂靓货报价12200元/吨。

广东天胶市场报价持稳为主，商家多库存不多，保持快进快出节奏。越南3L胶小厂越南3L胶无税报价11500元/吨，大厂无税报价11800元/吨。

沪胶继续维持弱势盘整，导致干胶市场价格上涨无力，贸易商多弱势小幅回调报价，然工厂刚需有限，实际成交稀少。。目前整体报价如下：听闻14年云南民营全乳含税价格11800-12000元/吨；13年云南国营全乳含税价格12200元/吨左右，听闻少数低端12000元/吨左右；民营标二含税报价10900-11000元/吨；听闻越南3L胶无税11500元/吨左右；泰国3#烟片货源稀少，听闻少数不含税12200-12300元/吨。

上海进口乳胶价格弱势小跌，黄春发桶装乳胶9600-9700元/吨左右，听少

数实单低端9500元/吨左右；三棵树桶装9700-9800元/吨左右；知知桶装乳胶市场报9600元/吨左右。沪胶弱势运行，而贸易商因出货不佳，少数跟随行情小幅下调报价，但鉴于低迷的终端需求，整体成交不佳。

山东市场进口天然乳胶报价高挺，因美金补货成本较高，加之市场货源供应稀少，因此贸易商价格多坚挺运行。三棵树桶装乳胶市场报价9800-9900元/吨；黄春发桶装乳胶市场报价9700-9800元/吨。

天津市场进口天然乳胶报价动态，听闻三棵树桶装乳胶市场报价9800-9900元/吨；市场货源供应不多，但听闻目前多数工厂尚未返工，因此实际刚需极度低迷，商家销售滞缓，短期心态悲观。

广东市场进口天然乳胶报价持稳，听闻黄春发桶装乳胶市场报价9800-9900元/吨；进口太空包乳胶9100-9200元/吨（自提价）；下游工厂实际采购薄弱，令贸易商走货滞缓。

外盘胶方面：

图 3、3 月 9 日泰国三大中心市场 USS 原料交易行情

	USS3	含水分3%-5%的 USS3	含水分5%-7%的 USS3	含水分7%-10%的 USS3	含水分10%-15%的 USS3	胶 水
宋卡	48.60	47.60	45.58	--	--	--
素叻他 尼	48.60	47.60	39.99	--	--	--
洛坤	49.98	47.60	--	--	--	--

数据来源：卓创资讯、宝城金融研究所

图 4、3 月 9 日泰国天胶 FOB 官方午盘价格

种类/等级		2015年2月		2015年3月	
		曼谷	宋卡	曼谷	宋卡
烟片	RSS 1	59.80	59.55	60.00	59.75
	RSS 2	59.20	58.95	59.40	59.15
	RSS 3	58.65	58.40	58.85	58.60
	RSS 4	58.35	58.10	58.55	58.30
	RSS 5	57.90	57.65	58.10	57.85
标胶	STR 5L	50.45	50.20	50.65	50.40
	STR 5	48.55	48.30	48.75	48.50
	STR 10	47.85	47.60	48.05	47.80
	STR 20	47.45	47.20	47.65	47.40
散装浓缩胶乳		36.95	35.70	36.15	35.90

数据来源：卓创资讯、宝城金融研究所

【今日点评】

美国2月非农就业数据超预期增长导致上周五美元指数创出12年新高，商品则备受打击，国内沪胶亦在上周五夜盘出现弱势下探姿态。随着利空消化，今天国内胶价呈现低开高走姿态，前期大幅回落释放负面情绪后出现技术性反弹走势。主力1509合约全天呈现震荡回升姿态，期价最高涨至12885元/吨，截至收盘时沪胶1509合约略微收涨0.27%或35元/吨，成交量达428198手，较上周五大幅增加；持仓量小幅减少1494手，至195742手。

技术面上看，今天国内沪胶1509合约呈现技术性反弹走势，不过上行空间较为有限，期价受到5日和半年线的双重反压。由于近期利多因素消散，而下游弱需占据主导地位，重卡2月销售同比骤降五成打击市场信心。由于降准降息举措在2月刚刚释放过，因此3月再度出台的预期较低，面对当下国内轮胎行业存在的风险，终端需求不济等负面因素会时刻威胁着胶价的上涨步伐，预计后期

沪胶走势将回归由弱需主导的行情之中，1509合约在13500元/吨一线上方面临较大抛空压力。从持仓上看，1509合约主力资金增空力度显著强于增多，净空头寸较上周五的11612手大幅增加至13617手。

【操作建议】

沪胶1509合约震荡走低，寻求下方12300-12500元/吨区间支撑。

宝城期货各地营业部

宝城期货临海营业部

地址：临海市大洋街道临海大道（中）45号

电话：0576-85320333

宝城期货南昌营业部

地址：南昌市中山路150号地王大厦写字楼7-V

电话：0791-6259955

宝城期货南宁营业部

地址：南宁市金湖路26-1号东方国际商务港A座6层

电话：0771-5532168

宝城期货大连营业部

地址：大连市沙河口区会展路129号期货大厦2006B

电话：0411-84807257

宝城期货深圳营业部

地址：深圳市福田区中心区26-3中国凤凰大厦一栋15D

电话：0755-33203226

宝城期货昆明营业部

地址：昆明市盘龙区北京路900号颐高数码中心A座9层ABCDE房

电话：0871-5732732

宝城期货沈阳营业部

地址：沈阳市皇姑区黑龙江街25号龙江大厦7楼室

电话：024-88691999；024-86207766

宝城期货长沙营业部

地址：长沙市芙蓉中路2段279号金源大酒店天麒楼14楼

电话：0731-85239858

宝城期货郑州营业部

地址：郑州市未来大道未来大厦1201室

电话：0371-65612832

宝城期货青岛营业部

地址：青岛经济技术开发区紫金山路117栋1单元14楼1402号

电话：0532-86108719

宝城期货武汉营业部

地址：武汉市武昌区中山路347号中铁大厦705-707

电话：027--88221981

宝城期货温州营业部

地址：温州鹿城区矮凳桥228号10幢1013室

电话：0577-89999719

宝城期货上海营业部

地址：上海浦东新区向城路288号SOHO世纪广场1003室

电话：021-50196660

宝城期货北京营业部

地址：北京市朝阳区望京西路甲 50 号 1 号楼 7 层 1-09 内 701-02 单元

电话：010-64795360

免责条款

客户不应视本报告为作出投资决策的惟一因素。本报告中所指的投资及服务可能不适合个别客户，不构成客户私人咨询建议。本公司未确保本报告充分考虑到个别客户特殊的投资目标、财务状况或需要。本公司建议客户应考虑本报告的任何意见或建议是否符合其特定状况，以及（若有必要）咨询独立投资顾问。

在任何情况下，本报告中的信息或所表述的意见并不构成对任何人的投资建议。在任何情况下，本公司不对任何人因使用本报告中的任何内容所引致的任何损失负任何责任。

若本报告的接收人非本公司的客户，应在基于本报告作出任何投资决定或就本报告要求任何解释前咨询独立投资顾问。