

研究创造价值

姓名：陈栋
宝城期货金融研究所
电话：0571-89715220
邮箱：generalcd@163.com
报告日期 2015 年 1 月 14 日



天胶日评

内容摘要

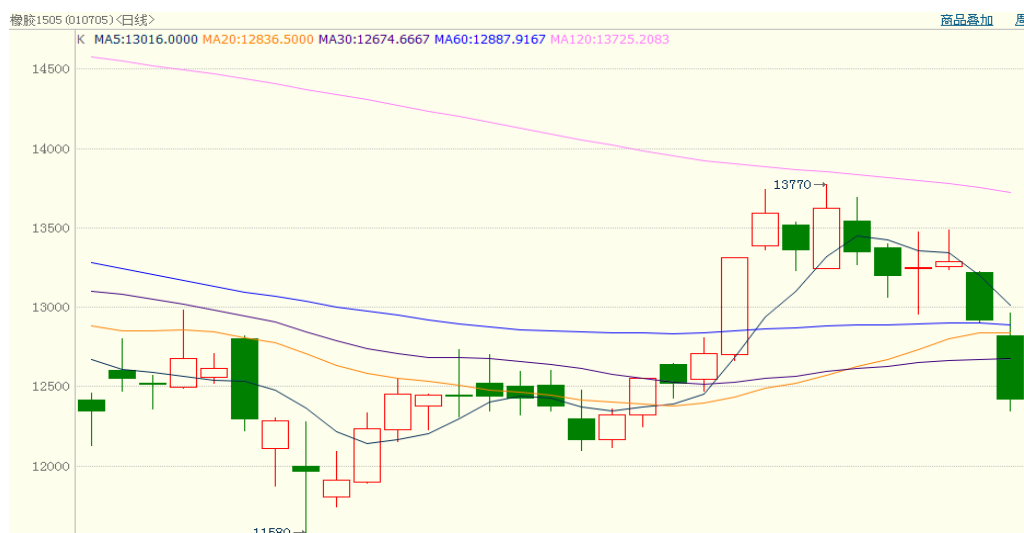
- 内外盘行情评述
- 市场信息
- 现货市场报价
- 今日点评
- 操作建议

【内外盘行情评述】

沪胶：

名称	开盘	最高	最低	最新	结算价	涨跌	幅度	成交量	持仓	仓差
橡胶 1505	12820	12965	12350	12425	12625	-620	-4.75%	793010	191250	7614

图 1、沪胶 1505 1 月 14 日行情走势



数据来源：博易大师、宝城金融研究所

上海期货交易所1月14日天然橡胶注册仓单130200吨，较昨日大幅增加1530吨。

日胶：

名称	开盘	最高	最低	最新	结算价	涨跌	幅度	成交量	持仓	仓差
日胶连续	202.9	202.9	194.3	195.3	195.1	-8.5	-4.17%	12657	11544	0

图 2、日胶连续 1 月 14 日行情走势



数据来源：博易大师、宝城金融研究所

【市场信息】

1.昨天公布的12月进出口数据双双回升。出口总值为2275.1亿美元，同比增长9.7%，超出预期的增长6%；进口1779亿美元，下降2.4%，好于预期的下降6.2%。中国12月贸易顺差496.1亿美元。分析师普遍认为，虽然12月进出口数据均较上月有所回升，但这其中不乏基数效应、季节性反弹等因素，而且与基本面相违背，预计该趋势难以持续。2014年进出口总额增长3.4%，未达到年初7.5%的增长目标。分析师预期2015年目标将会下调。中信证券预计2015年出口增速将回落至5%。

2.有消息称央行当天续作约2800亿元到期的MLF(中期借贷便利)，主要面向中信、浦发等股份制银行。一位股份制银行债券交易员对记者表示，从保持银行体系流动性适度充裕的角度，此次续作合理，并在预期之内；而且，如果银行按照央行要求将去年10月份通过MLF所得的款项用作支农支小，其期限也要长于MLF的3个月期限。

3.2014年11月24-27日，中策橡胶集团公司副总经理张利民等一行7人赴中策（泰国）公司实地考察，就2015年5月份首条轮胎下线进行督促推进。考察组在泰国罗勇泰中工业园建设工地仔细询问了各子项目进度，听取了项目施工过程中存在的问题及施工难度等情况。在同施工方、监理方等代表召开的现场推进会议上，张利民副总经理对项目的重要性和迫切性作了重点阐述，对各个子项目的进度进行了重新梳理，各代表均表示力争在2015年5月份首条轮胎产品下线。

4.根据法国汽车制造商协会CCFA日前公布的数据，法国乘用车市场12月份销量同比下降了6.8%，去年全年新车销量则止跌回升。去年12月份，法国乘用车

车注册量由2013年同期的175,319辆跌至163,382辆，同比跌幅为6.8%。2014年法国市场乘用车注册量总计达到1,795,913辆，2013年注册量为1,790,456辆，同比微增0.3%，这是该国乘用车市场五年来首次同比增长。

5.2014年12月汽车产销环比和同比均呈一定增长，月度产销量均创历史新高。2014年，汽车产销双双超过2300万辆，增幅与上年相比有所回落。产销总体概述：12月，汽车生产228.87万辆，环比增长5.92%，同比增长7.05%；销售241.01万辆，环比增长15.27%，同比增长12.93%。其中：乘用车生产194.15万辆，环比增长5.82%，同比增长8.94%；销售206.11万辆，环比增长16.09%，同比增长15.99%。商用车生产34.72万辆，环比增长6.47%，同比下降2.42%；销售34.90万辆，环比增长10.61%，同比下降2.32%。2014年，汽车产销2372.29万辆和2349.19万辆，同比增长7.26%和6.86%。其中乘用车产销1991.98万辆和1970.06万辆，同比增长10.15%和9.89%；商用车产销380.31万辆和379.13万辆，同比下降5.69%和6.53%。

【现货市场报价】

14日国内现货市场：近期老街边贸市场听闻因为检查再度封关，国内3L胶供应暂时中断，不过有听闻过几天有望再度开关。

今日云南市场现货报价弱势走低，实际成交依然低位运行。民营全乳11600元/吨，民营标二报10200元/吨，民营5#报价10500元/吨，孟定烟片报价11000元/吨。

今日上海地区天胶市场报价整体弱势下跌，全乳和烟片跌幅稍大。目前报价如下：13年国营全乳报价11700元/吨附近，云南民营标二报价10800元/吨；

泰国3#烟片17税报价13000元/吨；越南3L胶17税靓货报价12000-12200元/吨，17税国营大厂报价12400元/吨；颜色较深的13年小厂3L胶17税17税报价11500-11600元/吨。越南3L胶复合低端甩货价10200元/吨（有一定粘连）。

今日山东地区天然橡胶现货市场持续疲软，全乳和烟片跌幅较大，实际报价重心继续走低。今日报价如下：13年国营全乳胶报11700元/吨，民营标二报10700元/吨。部分小厂越南3L胶无税报价11200元/吨，靓货无税报价11450元/吨；泰国3#烟片17税报价12900元/吨。

沪胶继续大幅下跌，且工厂采购气氛薄弱，整体成交零散，听闻部分业者反映为换取实际成交多低价销售。今日报价如下：13年云南国营全乳报价11800-12000元/吨左右；听闻部分低端13年海南全乳胶报价11700元/吨左右；14年民营标二报价10900元/吨左右；越南3L胶稀少，听闻少数17税报价12200-12300元/吨左右。

今日广东天胶市场价格整体低位运行，听闻边贸检查封关，近期货源供应料不畅，小厂越南3L胶无税报价11200元/吨；大厂无税报价11500元/吨。

江苏地区天胶市场报价整体走低，13年国营全乳胶报价在12000元/吨；零星越南3L胶17税靓货报价在12200元/吨；云南民营标二报10800元/吨；成交价格商谈确定。

今日期货大跌，天津地区天胶市场报价重心走低，全乳和烟片跌幅较大。13年云南全乳胶报11600-11700元/吨；云南民营标二报价10700元/吨；泰国3#烟片17税报价12900元/吨。

沪胶继续大幅走低，从而令贸易商报价下调，加之工厂整体成交气氛欠佳，多数商家表示当前呈现有价无市的局面。目前整体报价如下：14年云南民营全

乳胶含税报价12300元/吨；民营标二含税报价10900-11000元/吨左右；13年云南国营全乳含税价格12200-12300元/吨；越南3L市场货源供应整体稀少，听闻少量小厂不含税报价11500-11600元/吨左右；烟片货源供应稀少，少数不含税报价12300-12400元/吨左右。

福建市场进口天然乳胶报价走弱，目前下游工厂采购气氛极度低迷，整体成交气氛欠佳。黄春发桶装乳胶市场报价9600元/吨左右；听闻三棵树桶装乳胶市场报价9700元/吨左右。实际成交商谈为主。

浙江市场进口天然乳胶价格弱势运行，听闻黄春发桶装乳胶市场报价9500元/吨左右；三棵树桶装乳胶市场报价9600-9700元/吨；听闻少数太空包散装乳胶市场价格8900元/吨。价格整体下滑幅度有限，然同时下游采购零散，因此市场整体呈有价无市局面。

江苏市场进口天然乳胶价格下跌，听闻黄春发桶装乳胶市场报价9500元/吨；三棵树桶装乳胶市场价格9600元/吨左右。业者表示目前虽持货量有限，但因对后市行情看跌，所以当前市场出货积极。且部分商家表示前期美金高挺多维持观望，而随着近期价格的持续下跌，逐渐接近前期低位水平，则部分考虑在低位少量补仓。

山东市场进口天然乳胶报价下跌，黄春发桶装乳胶市场报价9500元/吨左右；三棵树桶装乳胶市场报价9700元/吨左右。当前下游制品企业基本随用随买，市场货源供应一般，然整体呈有价无市局面。

上海市场进口天然乳胶报价下跌，黄春发桶装乳胶价格9500元/吨左右；三棵树桶装乳胶市场报9600-9700元/吨左右；知知桶装乳胶市场报价9500元/吨左右；商家表示期货的大幅下滑拖累现货报价整体走低，但跟跌幅度有限，实

际成交商谈确定。

外盘胶方面：

图 3、1 月 14 日泰国三大中心市场 USS 原料交易行情

	USS3	含水分3%-5%的 USS3	含水分5%-7%的 USS3	含水分7%-10%的 USS3	含水分10%-15%的 USS3	胶 水
宋卡	57.85	46.57	45.57	-	-	-
素叻他 尼	57.85	46.90	46.40	-	-	-
洛坤	57.85	46.29	-	-	-	-

数据来源：卓创资讯、宝城金融研究所

图 4、1 月 14 日泰国天胶 FOB 官方午盘价格

种类/等级		2015年2月		2015年3月	
		曼谷	宋卡	曼谷	宋卡
烟片	RSS 1	56.90	56.65	57.10	56.85
	RSS 2	56.30	56.05	56.50	56.25
	RSS 3	55.75	55.50	55.95	55.70
	RSS 4	55.45	55.20	55.65	55.40
	RSS 5	55.00	54.75	55.20	54.95
标胶	STR 5L	52.30	52.05	52.50	52.25
	STR 5	50.40	50.15	50.60	50.35
	STR 10	49.70	49.45	49.90	49.65
	STR 20	49.30	49.05	49.50	49.25
散装浓缩胶乳		36.30	36.05	36.50	36.25

数据来源：卓创资讯、宝城金融研究所

【今日点评】

美元持续偏强加之国内下游轮胎企业采购原料乏力导致市场做多信心偏低，由于沪铜在早盘大幅重挫并跌停，负面情绪迅速蔓延引发胶价也出现跟跌景象。可以看到，沪胶主力1505合约早盘大幅下探，期价一度逼近跌停，全天

走势维持弱势震荡姿态，最低跌至12350元/吨。截至收盘时沪胶1505合约大幅下行-4.75%或-620元/吨，成交量达793010手，较昨日大幅增加；持仓量大幅增加7614手，至191250手。

技术面上看，今天国内沪胶沪胶1505合约承接昨夜盘跌势继续大幅走低并跌穿中期均线支撑，前期涨幅已然回吐。由于目前沪胶与合成胶价差已经回归至正常合理水平，市场继续做空沪胶动力开始减弱，不过需要注意工业品铜大幅下跌或将拖累沪胶跟跌，预计未来沪胶期价继续存在走低的可能，关注万二一线支撑。从持仓上看，1505合约主力资金增多力度显著强于增空，净空寸较昨日6424手大幅减少至4761手。

【操作建议】

沪胶1505合约再度走弱，关注下方万二一线支撑。

宝城期货各地营业部

宝城期货临海营业部

地址：临海市大洋街道临海大道（中）45号

电话：0576-85320333

宝城期货南昌营业部

地址：南昌市中山路150号地王大厦写字楼7-V

电话：0791-6259955

宝城期货南宁营业部

地址：南宁市金湖路26-1号东方国际商务港A座6层

电话：0771-5532168

宝城期货大连营业部

地址：大连市沙河口区会展路129号期货大厦2006B

电话：0411-84807257

宝城期货深圳营业部

地址：深圳市福田区中心区26-3中国凤凰大厦一栋15D

电话：0755-33203226

宝城期货昆明营业部

地址：昆明市盘龙区北京路900号颐高数码中心A座9层ABCDE房

电话：0871-5732732

宝城期货沈阳营业部

地址：沈阳市皇姑区黑龙江街25号龙江大厦7楼室

电话：024-88691999；024-86207766

宝城期货长沙营业部

地址：长沙市芙蓉中路2段279号金源大酒店天麒楼14楼

电话：0731-85239858

宝城期货郑州营业部

地址：郑州市未来大道未来大厦1201室

电话：0371-65612832

宝城期货青岛营业部

地址：青岛经济技术开发区紫金山路117栋1单元14楼1402号

电话：0532-86108719

宝城期货武汉营业部

地址：武汉市武昌区中山路347号中铁大厦705-707

电话：027-88221981

宝城期货温州营业部

地址：温州鹿城区矮凳桥228号10幢1013室

电话：0577-89999719

宝城期货上海营业部

地址：上海浦东新区向城路288号SOHO世纪广场1003室

电话：021-50196660

宝城期货北京营业部

地址：北京市朝阳区望京西路甲 50 号 1 号楼 7 层 1-09 内 701-02 单元

电话：010-64795360

免责条款

客户不应视本报告为作出投资决策的惟一因素。本报告中所指的投资及服务可能不适合个别客户，不构成客户私人咨询建议。本公司未确保本报告充分考虑到个别客户特殊的投资目标、财务状况或需要。本公司建议客户应考虑本报告的任何意见或建议是否符合其特定状况，以及（若有必要）咨询独立投资顾问。

在任何情况下，本报告中的信息或所表述的意见并不构成对任何人的投资建议。在任何情况下，本公司不对任何人因使用本报告中的任何内容所引致的任何损失负任何责任。

若本报告的接收人非本公司的客户，应在基于本报告作出任何投资决定或就本报告要求任何解释前咨询独立投资顾问。