



## 沪胶在 25000 纠结 交投清淡

### 天胶期货日报



### 一、今日市场资讯

#### 1. 美国“财政悬崖”谈判陷入混乱

避免美国财政悬崖的努力周五陷入混乱，尽管年底大限步步逼近，互相推诿的议员还是准备离开去度过圣诞假期。共和党、国会民主党和白宫没有针对达成协议的磋商新计划。美国总统奥巴马已前往夏威夷度假。

#### 2. 美国 12 月消费者信心大幅下挫

美国密歇根大学和路透社日前联合发布的报告显示，由于民众越来越担心美国将跌落财政悬崖，美国 12 月份消费者信心大幅下挫。数据显示，12 月份密歇根大学消费者信心指数终值为 72.9，大大低于 11 月份的 82.7，为今年 7 月以来的最低水平。

#### 3. 美国 11 月个人消费支出升 0.4%

美国商务部周五数据显示，受假日购物和飓风 Sandy 过后的购物需求推动，11 月个人消费支出（PCE）环比上升 0.4%，从 10 月的下跌 0.1% 反弹，符合市场预期。同时数据还显示，美国 11 月个人收入环比增长 0.6%，创下自 2 月份以来的最大升幅。

#### 4. 意大利总理蒙蒂宣布辞职，2013 预算案获通过

当地时间 23 日，意大利总理蒙蒂宣布辞职。在此之前，众议院批准 2013 年意大利财政预算案，预算案计划进一步削减赤字。蒙蒂表示不会竞选下一任总理，但他愿有条件接受大选获胜党派的邀请，在下届政府中担任职务。

#### 5. 安倍晋三坚持 2% 通胀目标，威胁修改《日本银行法》

据日本共同社报道，即将就任日本新首相的安倍晋三 23 日表示，如果日本央行不赞同 2% 的通胀目标，就会考虑修改《日本银行法》。

### 二、天胶现货市场概况

#### 1、国内国产胶现货市场

国产胶现货报价（单位：元/吨）

地区\胶种	云南标一	海南标一	标二
衡水地区	23700	-	21000
山东地区		24000	21000
上海地区	24000	24000	21000
江浙地区	24000	24000	21000
华南地区		-	-

华安期货橡胶事业部

侯亮 金太锋

刘飞

电话：13853213130

18615327102

0532-58702309

地址：青岛市南区闽江路 2 号 B 座 2804 室

网址：www.haqqh.com

（个人观点，仅供参考）



东北地区		-	-
西南地区	24000	-	

今日，沪胶弱势震荡，国内全乳胶价格持稳，现货市场国产胶高价难以成交，商家谨慎操作维持客户为主。

## 2、国内进口胶现货价格

国内进口胶人民币现货报价（单位：元/吨）

地区\胶种	越南 3L	泰国烟片	烟片复合	泰标复合	马标复合
衡水	21000（无票）				
山东		24200（17 票）		21300	21300
江浙	22400（17 票）				
上海	22400（17 票）	24200（17 票）			
华南	21200（无票）				

今日，国内进口胶现货价持稳，下游工厂高价拿货谨慎，实单成交有限。

## 3、青岛保税区美金天胶现货价格

国内进口胶现货报价（青岛港为主）

日期	泰国 RSS3	泰国 STR20	马来 SMR20	印尼 SIR20	泰标复合	马标复合
12 月 24（早）	3130-3150	2930-2950	2940-2950	2880-2900	2920-2950	2920-2950
12 月 24（晚）	3060-3100	2940-2950	2940-2950	2890-2900	2940-2950	2940-2950
涨跌	-50	0	0	0	0	0

今日，保税区现货报盘基本持稳，期货平稳，外盘报盘有限，保税区市场高价难以成交，市场人士观望为主。

## 4、泰国产区原料价格

今日，泰国合艾原料市场胶片 83.33 泰铢/公斤涨 0.12 泰铢/公斤，烟片 85.56 泰铢/公斤涨 0.23 泰铢/公斤；胶水 79 泰铢/公斤。

## 5、东南亚天胶外盘

东南亚橡胶外盘报价表(单位：美元/吨 1 月船期 CIF 中国主港)

日期	RSS3	STR20	SMR20	SIR20	桶装乳胶	SVR3L	svr10
12 月 21	3180-3200	3020-3030	3010-3020	2910-2920	2060-2080	2890-2910	2820-2840
12 月 24	3180-3200	3000-3020	休市	休市	2060-2080	2890-2910	2820-2840
涨跌幅	0	-10	0	0	0	0	0

今日，东南亚天胶外盘基本企稳，沪胶震荡，日胶休市和印尼产区休市，圣诞假期在即，马来西亚和新加坡公司下午开始放假，产区供应商报盘有限。



## 6、丁二烯

单位：美元/吨

地区	2012 年 12 月 14 日	2012 年 12 月 21 日	涨跌
FOB 韩国	1549-1551	1649-1651	+100
FOB 日本	1539-1541	1634-1636	+95
CFR 台湾	1539-1541	1639-1641	+100
CFR 中国	1549-1551	1639-1641	+90
CFR 东南亚	1499-1501	1589-1591	+90

## 7、丁苯橡胶

国产丁苯橡胶松香胶 1502 各地市场报价表（元/吨）

地区	2012-12-21	2012-12-24	涨跌
山东	17300-17500	17200-17300	↓ 100~ ↓ 200
华北	17000-17500	17100-17200	↑ 100~ ↓ 300
华东	17000-17500	16900-17600	↓ 100~ ↓ 100
广东	17000-17400	16800-17400	↓ 200~0
福建	16600-17500	16600-17500	0~0

### 利好因素：

- 1、单体丁二烯依然予以丁苯胶成本方面的支撑，同时业者操盘信心也有得到提振；
- 2、石化厂商暂持坚挺丁苯胶价格，予以市场支撑；

### 利空因素：

- 1、获利了结情绪依然浓郁，丁苯胶市场报盘因此承压；
- 2、石化厂商放货量逐渐增多，令丁苯胶报盘感受压力；
- 3、终端及中间性接盘在行情转弱及元旦假期临近下愈发减弱；

**总体看：**获利了结情绪浓郁、石化厂商放货量增多及接盘疲缓令丁苯胶市场承压并有导致短期丁苯胶行情展现弱势，然而单体价格保持升势却将有给予市场支撑。

## 三、行情评述

### 1、期货市场收盘

品种	东京 RSS3 1305	沪胶 1305	新加坡 RSS3
12 月 21（结算）	284.5	25065	314.0



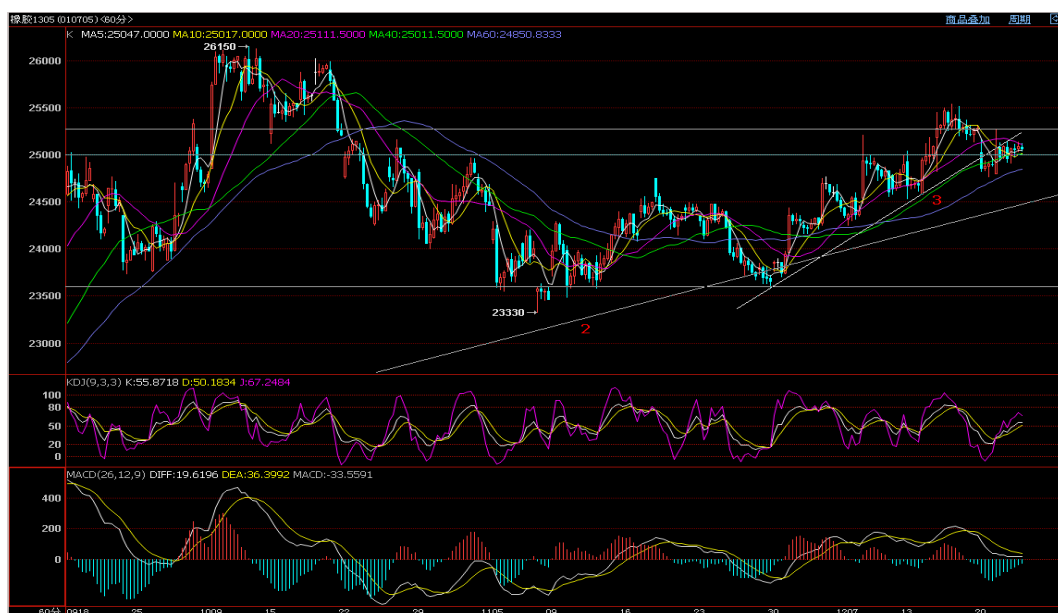
12月24(收盘)	休市	25065	
涨跌	0	-360	

## 2、持仓变动情况(1305)

今日，天胶期货市场弱势回调，国内现货胶价小幅下跌，市场买盘有限，市场人士操作谨慎，现货市场维持僵持表现。今日沪胶大幅减仓，受到天胶现货面弱势影响，部分投资者近期继续看涨动力衰弱，但是目前来看外围宏观面依然保持利多势头，美国和日本货币宽松，投资者对于美国货币悬崖问题大多抱有信心，欧债问题在近期也有逐渐转好的势头，目前期货市场回调，但是继续向下阻力较大，受到外围市场转好带动，天胶市场后期或将再度走强。

### 【观点及操作建议】

#### 技术分析:



#### 行情总结:

今日天胶价格走出低位震荡弱势上扬的走势；早盘低开下探，至日内最低 24910 之后，在持仓量逐步提升的情况下，价格沿着日内均价线上方震荡上行；但始终在近期窄幅震荡区间内波动，尾盘出现日内最高 25135，报收于 25065。

#### 后市展望:

天胶价格在上周的下跌之后，从低位进行弱势偏多波动，但走势显示其上行的动能明显不足；前期支撑线 3，在被下破之后，显示对价格存在一定的压制作用；KDJ 指标低位反弹之后，显示价格处于合理平衡状态；MACD 指标的弱势状态也出现减少现象；短期内，价格依然会进行窄幅震荡调整的走势；同时，不应忽视指标的背离现象，对于价格大幅回落的预期保持警惕。

#### 建议:

短期内继续关注价格的窄幅震荡、调整走势；观望为主，或短线参与，并设定小幅止损；依然要警惕价格出现快速下跌的走势，做好相应预防操作；关注价格在回调至 24600 附近



**华安期货**  
HUA'AN futures



**携手华安期货 共创智慧财富**

之后，存在得到支撑、反弹的预期。

### 免责声明

本报告中的信息均来源于公开可获得资料，**华安期货橡胶事业部**力求准确可靠，但对这些信息的准确性及完整性不做任何保证，据此投资，责任自负。本报告不构成个人投资建议，也没有考虑到个别客户特殊的投资目标、财务状况或需要。客户应考虑本报告中的任何意见或建议是否符合其特定状况。

### 联系我们

**华安期货橡胶事业部**

地址：青岛市闽江路2号国华大厦B-2804

电话：0532- 58702309

网址：www.haqh.com